

GATOR™ TRANSPORT- UND NUTZFAHRZEUGE



JOHN DEERE

NOTHING RUNS LIKE A DEERE





INHALTSVERZEICHNIS

Work. Done Well.	4–5
Unterstützung auf ganzer Linie	6–9
Dieselmotoren Abgasstufe V.....	10–13

TRANSPORT- UND NUTZFAHRZEUGE

Merkmale	16–19
Gator™ TE	20–21
Gator™ TH 6x4	22–23
Gator™ HPX815E	24–25

CROSSOVER-NUTZFAHRZEUGE

Gator™ XUV855M S4	28–31
Merkmale	32–35
Gator™ XUV835M	36–37
Gator™ XUV865M	36–37
Gator™ XUV865R	38–39

ZUSATZAUSSTATTUNG	40–51
--------------------------------	-------

TECHNISCHE DATEN	52–55
-------------------------------	-------



WORK DONE WELL.

»ARBEIT. PERFEKT GEMACHT.«

Sie geben täglich Ihr Bestes bei der Arbeit. Als echter Profi und Handwerker strengen Sie sich besonders an, um die bestmöglichen Ergebnisse zu erzielen. Nicht weil Ihr Kunde oder Unternehmen es erwartet. Sondern weil Sie dabei selbst einfach keine Kompromisse eingehen würden.

Dieselbe Einstellung erklärt, weshalb Sie sich einen starken und kompetenten Partner zur Unterstützung wünschen. Wie jeder gute Arbeiter wissen Sie aus Erfahrung, dass Qualität von Anfang bis Ende gewährleistet sein muss.

Wenn Sie sich darin wiedererkennen, ist John Deere genau richtig für Sie. Wir sind ebenso stolz auf die Qualität unserer Nutzfahrzeuge wie die Menschen, die sich weltweit auf sie verlassen. Fachleute wie Sie, die die Bedeutung von perfekt gemachter Arbeit verstehen.



UNTERSTÜTZUNG AUF GANZER LINIE

Von gutem Rat und Verkauf bis hin zu Wartung und Reparaturen hat Ihr John Deere Vertriebspartner alles Nötige parat und sorgt dafür, dass Ihre Investition einwandfrei funktioniert. Ihren nächstgelegenen John Deere Vertriebspartner finden Sie noch heute unter dealerlocator.deere.com





UNSER WELTWEITES VERTRIEBSPARTNERNETZ

Die Mitarbeiter Ihres John Deere Vertriebspartners stehen Ihnen jederzeit als verlässlicher Partner mit Rat und Tat zur Seite. Als Teil der John Deere Gemeinschaft kombinieren sie ihre persönliche Expertise mit allen Vorteilen eines starken und globalen Unternehmens.



JOHN DEERE
FINANCIAL

MASSGESCHNEIDERTE FINANZIERUNG

John Deere Financial unterstützt Kunden schon seit über 150 Jahren bei der Finanzierung ihres Unternehmens. Auf Grundlage unserer Marktkenntnisse und Ihrer individuellen Herausforderungen bieten wir wettbewerbsfähige, maßgeschneiderte Finanzierungslösungen für die Maschinen an, die Sie für Ihren Betrieb benötigen.

Ihr lokaler John Deere Vertriebspartner kann Sie bezüglich Mietkauf-, Leasing- und Mietangeboten bei der Auswahl der Optionen unterstützen, die am besten zu Ihrem Unternehmen passen. Schauen Sie einfach vorbei und lassen Sie sich fachmännisch beraten!



POWERGARD™

STATUS: GESCHÜTZT

Ein PowerGard™ Protection-Plan* schützt Ihre Geräte und verleiht Ihren Maschinen damit die Zuverlässigkeit und ausdauernde Höchstleistung, die für Ihren Unternehmenserfolg notwendig sind.



Unsere PowerGard™ Verträge schützen Sie vor unvorhersehbaren Reparaturkosten und garantieren die fachmännische Wartung Ihrer Maschinen mit Originalersatzteilen. Wählen Sie unter unseren drei Festpreis-Paketen das ideale Wartungs- und Schutzkonzept für Ihren Betrieb, um sich dauerhafte Spitzenleistung und Zuverlässigkeit für Ihre Maschine zu sichern.

POWERGARD™ PROTECTION PLAN

Vorbeugende Wartung unter Berücksichtigung der vom Werk empfohlenen Wartungsintervalle ist Grundvoraussetzung für den reibungslosen Betrieb Ihrer Maschinen.*

POWERGARD™ PROTECTION

Grundlegender Schutz auch bei ungewöhnlichen Ereignissen, die kostenintensive Reparaturen mit sich bringen können. Der Schutz deckt auch die Hauptkomponenten des Antriebsstrangs ab.

POWERGARD™ PROTECTION PLUS

Der ultimative Schutz – das Rundum-Sorglospaket, das alle bei PowerGard™ Protection inbegriffenen Komponenten sowie Elektrik, Kühlung, Hydraulik und mehr abdeckt.

FINANZIERUNG

Finanzieren Sie Ihre PowerGard™ Protection Verträge und profitieren Sie von günstigen Raten und flexibler Zahlung.**

* Bei allen teilnehmenden John Deere Vertriebspartnern. Ein Wartungsplan ist erforderlich.
** Bei allen teilnehmenden John Deere Vertriebspartnern.



FAKTEN, KEIN RÄTSELRATEN

Haben Sie sich nicht schon mal gewünscht, Sie könnten einfach in Ihre Maschine hineinschauen und somit ihren Zustand prüfen? Expert Check ist der nächste große Quantensprung: eine umfassende Diagnose der wichtigsten Komponenten (einschließlich Sensoren, Elektronik und Software) mithilfe aktueller, feldbasierter Checklisten und Werkzeuge, die exklusiv John Deere Vertriebspartnern vorbehalten sind. Das Ergebnis ist ein detaillierter Bericht, der den Zustand Ihrer Maschine genau wiedergibt – inklusive Art und Zeitpunkt der erforderlichen Arbeiten.

KLARE PREISGESTALTUNG

Auf Grundlage dieses Berichts können Sie vorab genau festlegen, welche Arbeiten erledigt werden sollen. Mit transparenten Preisen und Festpreis-Paketen für Ersatzteile und Arbeitsleistung gibt es beim Expert Check keine versteckten Kosten für Reparaturen und Wartungen.



JOHN DEERE ORIGINALTEILE

Selbst eine Maschine von John Deere muss irgendwann einmal repariert werden. Ist es dann tatsächlich so weit, setzen unsere Vertriebspartner alles in Bewegung, damit sie möglichst bald wieder einsatzbereit ist. Mit hochmodernen Werkstätten und bestens ausgebildeten Technikern erhalten Sie professionelle Unterstützung sowie die neuesten Aktualisierungen direkt vom Werk. Bei kleineren Reparaturen, die Sie lieber in Eigenregie durchführen, erhalten Sie binnen eines Tages alle nötigen Ersatzteile – sowohl für neuere als auch für ältere Modelle.



DIESELMOTOREN ABGASSTUFE V –

RASEN- UND GRUNDSTÜCKSPFLEGE-MASCHINEN

Umweltschutzvorgaben werden strenger. Um nicht nur die Umwelt, sondern auch Ihre Investition zu schützen, entsprechen die Dieselmotoren unserer Gator™ Nutzfahrzeuge sämtlichen Emissionsvorschriften gemäß der aktuellsten Abgasstufe V.

ABGASSTUFE-V-VERORDNUNG (EU) 2016/1628 – FÜR MOBILE MASCHINEN

Die neue europäische Abgasnorm, allgemein bekannt als „Euro Stufe V“, gilt für Motoren, die in mobile Maschinen verbaut sind, maßgeblich ist die Motorleistung. Die Norm „Euro Stufe V“ wird auch für Dieselmotoren mit einer Leistung unter 19 kW gelten, die von bisherigen Normen nicht erfasst wurden. Bei Motoren mit einer Leistung über 19 kW werden die zugelassenen Werte für NOx- und Partikelmasse-Emissionen gegenüber den bisherigen Regelungen um eine Stufe verschärft. Zusammen mit den ebenfalls geänderten Vorschriften für die Partikelanzahl (PN) wird diese neue Abgasnorm zur strengsten der Welt.

Vom Inkrafttreten diese Norm sind alle dieselbetriebenen Rasen- und Grundstückspflegemaschinen betroffen!





WARUM SIND PARTIKELMASSE (PM) UND NO_x KRITISCHE INHALTSSTOFFE?

	PM	NO _x
AUCH BEKANNT ALS	Feinstaub, Schwebeteilchen wie Ruß, Rauch	Stickstoffoxid (NO), Stickstoffdioxid (NO ₂)
WORUM HANDELT ES SICH?	Unverbrannte Kohlenwasserstoffe (Kraftstoff)	Während des Verbrennungsprozesses entstehendes Molekül
WO KÖNNEN DIE URSACHEN DAFÜR LIEGEN?	<ul style="list-style-type: none"> - Niedrige Verbrennungstemperatur - Geringe Sauerstoffkonzentration während der Verbrennung - Niedriger Verbrennungsdruck 	<ul style="list-style-type: none"> - Hohe Verbrennungstemperatur - Hohe Sauerstoffkonzentration während der Verbrennung - Hoher Verbrennungsdruck
WARUM FÄLLT ES UNTER DIE EMISSIONSVORSCHRIFT?	<ul style="list-style-type: none"> - Rußpartikel sind sehr klein und setzen sich in der Lunge fest - Gilt als krebserregend 	NO _x -Moleküle verbinden sich mit anderen Elementen in der Atmosphäre und verursachen Smog
AUCH BEI MOTOREN ÜBER 19 KW REGULIERT	Partikelanzahl (PN) reguliert die Anzahl der in einer Masseinheit enthaltenen Partikel; unabhängig von der vorhandenen Partikelmasse	

VORSCHRIFTEN FÜR DIESELMOTOREN IN RASEN- UND GRUNDSTÜCKSPFLEGEMASCHINEN

Vorschriften unterscheiden sich je nach Leistungsklasse

MOTORLEISTUNG	MOTORLEISTUNG	CO	NMHC+NO _x	PM	PN
kW	PS	g/kWh (g/hph)	g/kWh (g/hph)	g/kWh (g/hph)	#/kWh
0 < P < 8	< 10,7	8,00 (6,00)	≤ 7,50 (5,60)	0,40 (0,30)	
8 ≤ P < 19	10,7 ≤ P < 25,5	6,60 (4,90)	≤ 7,50 (5,60)	0,40 (0,30)	
19 ≤ P < 37	25,5 ≤ P < 50	5,00 (3,70)	≤ 4,70 (3,50)	0,015 (0,011)	1×10 ¹²
37 ≤ P < 56	50 ≤ P < 75,1	5,00 (3,70)	≤ 4,70 (3,50)	0,015 (0,011)	1×10 ¹²

MOTORTECHNOLOGIE



DIE TECHNISCHE HERAUSFORDERUNG

Zur Reduzierung der PM ist nötig:

- höherer Sauerstoffgehalt
- hohe Verbrennungstemperatur
- höherer Verbrennungsdruck
- variable Motoreinstellung

Zur Reduzierung von NOx:

- geringerer Sauerstoffgehalt
- geringere Verbrennungstemperatur
- geringerer Verbrennungsdruck
- variable Motorsteuerung

Für diesen Kompromiss ist moderne Motortechnologie erforderlich, in der Leistungsklasse über 19 kW werden außerdem Nachbehandlungsvorrichtungen benötigt.

Bei den Rasen- und Grundstückspflegemaschinen von John Deere kommen zwei relevante Leistungsklassen vor, die unterschiedliche Motortechnologie erfordern:

BEREICH ZWISCHEN 8 UND 19 KW

Unsere modernen Motoren erfüllen die Vorgaben der neuen Abgasnorm für die Leistungsklasse unter 19 kW, es sind keine Nachbehandlungsvorrichtungen erforderlich.

BEREICH ZWISCHEN 19 UND 56 KW

- Direkteinspritzung für eine saubere Verbrennung
- Common-Rail-Einspritzung ermöglicht eine genau abgestimmte elektronische Steuerung der Kraftstoffeinspritzung
- Komplett elektronische Steuerung für eine vollständig intelligente Motorsteuerung
- Gekühlte Abgasrückführung (EGR) zur Reduzierung von Stickstoffoxiden (NOx)
- Dieselpartikelfilter (DPF) zur Abscheidung der im Abgas enthaltenen Partikelmasse (PM)
- Dieseloxydationskatalysator (DOC) zur Reduzierung des CO-Gehalts (Kohlenmonoxid)
- Kraftstoffkühler für höhere Kraftstoffeffizienz



WAS SPRICHT FÜR EINEN JOHN DEERE GATOR™?



UMWELTVORTEIL

Es geht nicht nur darum, Vorschriften einzuhalten. Durch den Einsatz von Maschinen mit moderner Motortechnologie tragen Sie zum Schutz der Umwelt bei.



INVESTITIONSSICHERUNG

Investitionen in aktuellste Technologien sichern den Veräußerungswert Ihrer Maschinen langfristig ab.



GESCHÄFTSVORTEIL

Sichern Sie langfristige Geschäftsbeziehungen mit Kunden, die auf die Einhaltung der aktuellsten Umweltschutznormen bestehen.



OPTIMIERTE LÖSUNG

Durch unsere Erfahrung mit mobilen Maschinen können wir die Einhaltung von Abgasnormen mit einer gleichzeitigen Maximierung der Motorleistung und Zuverlässigkeit verbinden.



IM EINSATZ BEWÄHRT

Wie alle Maschinen und Geräte von John Deere testen wir die neuen Stufe-V-konformen Motoren vor der Freigabe umfassend und gründlich.



VOLLSTÄNDIGE UNTERSTÜTZUNG

Gemeinsam mit unseren Vertriebspartnern, und Zulieferanten unterstützen wir Sie in Bezug auf diese neue Technologie.



KRAFTSTOFFEFFIZIENZ

Unsere Stufe-V-konformen Produkte haben eine sehr hohe Kraftstoffeffizienz.



LEISTUNG

Diese modernen Motoren arbeiten mit einem hohen Wirkungsgrad.



TRANSPORT- UND NUTZFAHRZEUGE

DAS VIELSEITIGE ARBEITSTIER AN IHRER SEITE



Suchen Sie einen kompetenten Partner, der ruhig läuft und trotzdem so hart arbeitet wie Sie?
Mit einem Gator™ im Team bleiben Sie entspannt.



MERKMALE

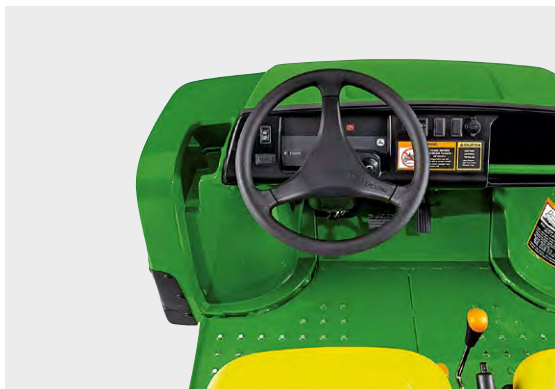
TRANSPORT- UND NUTZFAHRZEUGE

Für Ihren Komfort. Gator™ Nutzfahrzeuge sind robust und unterstützen Sie bei Ihren täglichen Aufgaben. Sie eignen sich für harte Arbeit und sind mit verschiedenen Funktionsmerkmalen ausgestattet, damit Sie Ihre Arbeit so schnell und einfach wie möglich erledigen können.



EFFEKTIVE BREMSEN

Jedes Bremssystem ist optimal auf die Zuladungskapazität des jeweiligen Fahrzeugs abgestimmt. Somit können Sie sich jederzeit auf erstklassige Bremsleistung verlassen.



INTUITIVE BEDIENELEMENTE

Auch wenn Sie noch nie einen Gator™ gefahren sind, finden Sie sich am Steuer Ihres neuen Nutzfahrzeugs sofort zurecht. Alle Bedienelemente sind selbsterklärend, übersichtlich und griffgünstig angeordnet.

MEHR FAHRKOMFORT AN BORD

Hinter dem Steuer Ihres Transport- und Nutzfahrzeugs erwarten Sie weitere Ausstattungsmerkmale für einen komfortablen Betrieb und Aufbewahrungsmöglichkeiten. Alle Modelle sind serienmäßig mit einer Kontrollleuchte für die Feststellbremse, Betriebsstundenzähler und einer am Tank montierten Tankanzeige ausgestattet. Im Armaturenbrett befindet sich ein Handschuhfach und zusätzlicher Stauraum sowie ein von Hand betätigter Traktionsassistent (Differenzialsperre), der bequem zwischen den Sitzen erreichbar ist. Der Gator™ TH 6x4 ist auch mit einer Kontrollleuchte für den Traktionsassistenten ausgestattet.





RASENSCHONENDE NIEDERDRUCKREIFEN

Zur Schonung Ihres Rasens selbst im harten Einsatz besitzen alle Gator™ Modelle der T-Serie erstklassige Niederdruckreifen. Durch ihr besonderes Profil behaupten sie sich ebenso gut auf harten wie auf weichen Böden.



GERÄUMIGE UND ROBUSTE DELUXE-LADEPRITSCHEN

Die Deluxe-Ladepritsche besteht aus 15 % glasfaserverstärktem Polypropylen-Verbundwerkstoff, der Rost und Beulen verhindert sowie Lärm reduziert. Der Boden und die Ladeverstärkung (Frontpaneel) sind aus Stahl.



Heckklappe der Deluxe-Ladepritsche: Die verbesserte Ladeklappe ermöglicht bequemes Be- und Entladen, bietet lastwagenähnliche Eigenschaften und kann mit einer Hand bedient werden. Sie kann zur leichteren Reinigung oder zum Transport längerer Gegenstände geöffnet oder entfernt werden. Die standardmäßig eingebauten Befestigungsgurte lassen sich auch entfernen, sodass Sie die Heckklappe auf 150 Grad senken können.



Neigung der Deluxe-Ladepritsche: Mit integriertem Griff und Gasdruckunterstützung lässt sich die Deluxe-Ladepritsche jetzt noch einfacher ver- und entriegeln, anheben und absenken. Eine Haltestange hält die Ladepritsche in aufrechter Position und schränkt die Drehbewegung ein.

Eingebaute Befestigungspunkte: Die Deluxe-Ladepritsche weist mehrere Befestigungspunkte auf, um die Vielseitigkeit zu erhöhen. Vier Ecken in der Ladepritsche, vier Punkte auf der Ladeverstärkung direkt hinter der Fahrerplattform, Fixierstangen auf beiden Seiten der Ladepritsche sowie sechs Punkte unten am Rahmen der Ladepritsche.



VON DER LADEPRITSCHEN ZUR LADEPLATTFORM

Die verbesserte Deluxe-Ladepritsche ist noch vielseitiger nutzbar. Wenn Sie größere Fracht transportieren müssen, lässt sie sich leicht als Ladeplattform nutzen. Auf diese Weise können Sie den Laderaum des Fahrzeugs an Ihren Bedarf anpassen, während die Höhe der Ladeplattform einfaches Be- und Entladen ermöglicht.

Vorsicht: Der Transport überlanger Fracht, die über die Ladepritsche hinausragt, kann sich negativ auf die Gesamtstabilität des Fahrzeugs auswirken.



**„MEIN GATOR™
IST MEIN
OPTIMALER
PARTNER! ER IST
KOMFORTABEL,
SICHER UND
BRINGT MICH
ÜBERALL HIN.“**

NUNO FAVINHA

**WORK
DONE WELL.**



Nuno Favinha ist an drei renommierten Golfplätzen in Quinta do Lago, Portugal, für die Bewässerung zuständig. Das Klima ist trocken, die Herausforderungen sind komplex und es dürfen keine Fehler gemacht werden. „Wir haben 120 ha Gras, sechs Pumpstationen und kilometerlange Rohrleitungen und Verkabelungen, also bin ich immer unterwegs.“ Der Gator™ von Herrn Favinha bringt ihn überall hin und er ist ein echter Fan der Maschine. „Wenn ich eines Tages meinen eigenen Betrieb leite, möchte ich auch einen Gator™ haben.“ ■

»ARBEIT. PERFEKT GEMACHT.«

GATOR™ TE

ERLEBEN SIE NULL SCHADSTOFFAUSSTOSS

Golfplätze, Arbeitsgelände, abgeschlossene Räume ... für einen leisen und emissionsfreien Betrieb ist der Gator™ TE das Fahrzeug der Wahl. Und dank der beeindruckenden Kombination aus Funktionsmerkmalen für entspanntes Fahren und hohen Nutzen läuft der Elektroantrieb ohne Kompromisse bei Leistung und Funktionalität.



ANGENEHM LEISE IM BETRIEB

Herzstück des Gator™ TE bildet ein Elektromotor mit einer elektrischen 48-V-Anlage zur schnelleren Beschleunigung und höheren Leistung bergauf. Dynamisches Bremsen und Anti-Rückroll-Funktion bieten zusätzliche Sicherheit, wenn der Fuß vom Gaspedal genommen wird. Das bietet Schutz vor Wegrollen der Maschine, wenn das Fahrzeug an einer Steigung abgestellt wird. Überdrehenschutz bis ca. 13 km/h und die elektronische Bremse sorgen für eine konstante Geschwindigkeit ohne Drehmomentverlust, selbst beim Bergab- oder Rückwärtsfahren. Mit acht leistungsstarken Batterien können Sie den Gator™ TE emissionsfrei und praktisch geräuschlos 7 - 8 Stunden lang einsetzen – ohne nachzuladen.

Die Energie wird in die Batterien zurückgewonnen, wenn das Fahrzeug die festgelegte Höchstgeschwindigkeit überschreitet oder das dynamische Bremsen aktiviert wird. Über einen ganzen Arbeitstag lassen sich damit schätzungsweise 3–5 % an Energie zurückgewinnen.





Ausgesprochen hart im Nehmen: Hinter seinem diskreten Auftreten verbergen sich solide, durchgehende geschmiedete Achsen, ein stabiles Hinterachsgehäuse aus Aluminium-Druckguss und eine modulierbare Ladepritsche. Damit nimmt es der Gator™ locker mit allen Aufgaben und Einsatzbedingungen auf.

LÄNGERE BETRIEBSZEIT

Jede Maschine ist mit einem von Underwriters Laboratories Inc. (UL) zugelassenen integrierten Ladegerät ausgestattet, mit dem das Aufladen des Fahrzeugs von einem beliebigen Ort aus möglich ist. Zusätzliche Sicherheitsfunktionen verhindern ein Überladen oder das Fahren, während das Fahrzeug an das Ladegerät angeschlossen ist. Ein fortschrittlicher Temperatursensor verbessert den Datenfluss vom und zum Ladegerät und ermöglicht ein vollständigeres Aufladen der Batterien. Das kann die Betriebszeit je nach Nutzungsweise um bis zu 75 % erhöhen.



TE

Elektromotor
Geschwindigkeit: 24 km/h
Hinterradaufhängung: Zwei Breitreifen, Niederdruckreifen (Starrachse)
Anhängelast: 273 kg
Ladekapazität: 227 kg

- Extrem leiser Elektrobetrieb
- Kein Schadstoffausstoß

GATOR™ TH 6X4

ERLEBEN SIE ENERGISCHE MUSKELKRAFT

Leichtes Spiel mit schweren Lasten haben Sie mit unserem dieselbetriebenen Gator™ TH 6x4 auf sechs Rädern, der über einen niedrigen Schwerpunkt und jede Menge Leistung verfügt. Unser stärkstes Arbeitspferd transportiert bis zu 508 kg und unterstützt Sie mit voller Kraft.



DURCHZUGSSTARKER MOTOR

Mit seinem leistungsstarken, aber dennoch sparsamen, wassergekühlten Dreizylinder-Dieselmotor mit 854 cm³ Hubraum nach dem Viertaktprinzip ist der Gator™ TH 6x4 selbst in schwierigem Gelände flink und sicher unterwegs. Der Motor hat eine Nennleistung von 13,6 kW (18,5 PS) bei 3.400 1/min nach der Norm ECE-R24. Die oben gesteuerten Ventile wurden für mehr Effizienz und Sparsamkeit gestaltet. Der Motor enthält einen austauschbaren einstufigen Trockenluftreiniger mit Fernansaugung sowie Funkenfänger. Ein Dieselmotor mit indirekter Einspritzung und Glühkerzen sorgt für schnelle Starts bei kalten Temperaturen, der Kühlkreislauf mit zwei Kühlern für die nötige Kühlleistung.



EIN ECHTER GOLF-PROFI

Mit seinen sechs Niederdruckreifen ist der „leichtfüßige“ Gator™ TH 6x4 eine Wohltat für Ihren Rasen.





MEISTER IM SCHWERGEWICHT

Dank seiner beachtlichen Anhängelast von insgesamt 726 kg (inkl. Insassen) ist der Gator™ TH 6x4 das stärkste Muskelpaket der T-Serie. Siehe Seite 52–53.



TH 6X4

Dieselmotor
Hubraum: 854 cm ³
Geschwindigkeit: 32 km/h
Vierradantrieb
Hinterradaufhängung: Zwei Breitreifen, Niederdruckreifen (Starrachse)
Anhängelast: 726 kg
Ladekapazität: 508 kg

– Angenehm niedrige Ladehöhe

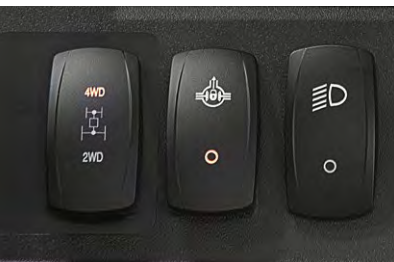
GATOR™ HPX815E

ERLEBEN SIE UNGEZÜGELTE KRAFT

Sie mögen Herausforderungen? Dann sind Sie mit dem Gator™ HPX815E gut beraten. Selbst bei voller Beladung fährt dieses Transport- und Nutzfahrzeug souverän auf allen Bodenbedingungen. 635 kg Nutzlast, Vierradantrieb und eine teilunabhängige Radaufhängung sind Eckdaten, bei denen andere nicht mithalten können.



Weitere Informationen im Überblick: Das aktualisierte digitale Armaturenbrett zeigt mehr Informationen an als zuvor und ist zudem klarer und anwenderfreundlicher. Zu den Highlights gehören eine Gang- und eine Drehzahlanzeige, Warnsignale für Geschwindigkeit und Kraftstoffstand sowie Status des Frontantriebs bzw. der Differenzialsperre.

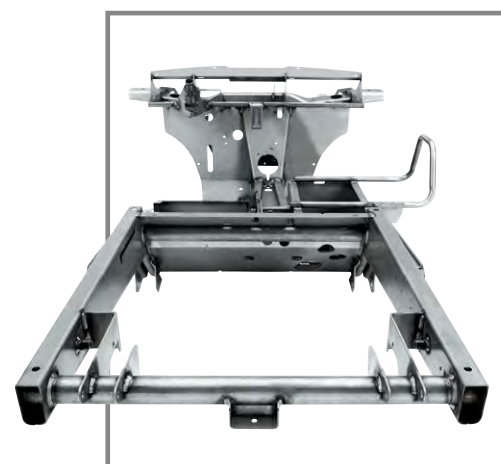


Bessere Steuerungsmöglichkeiten und mehr Komfort: Das aktualisierte Frontantriebssystem (Vierradantrieb) wird elektronisch eingeschaltet und verfügt über „Active Hill Descent“ zur sicheren, intuitiveren Bedienung. Um den Frontantrieb oder die Differenzialsperre einzuschalten, muss lediglich der elektronische Schalter am Armaturenbrett betätigt werden.



EINFACHES PARKEN UND WEICHERES SCHALTEN

Die Parkstellung ist jetzt Teil des Getriebes. So lässt sich die neugestaltete Gangschaltung zum Parken nutzen und gestaltet sich bei weitem komfortabler. Die Gangschaltung ist auf weiche, präzise Wahl besonders beim Umschalten zwischen vorwärts und rückwärts ausgelegt.





HOCH BELASTBAR

Schwere Lasten sind für den HPX mit bis zu 454 kg Zuladungskapazität der Ladepritsche kein Problem.



HPX815E

Dieselmotor
Hubraum: 854 cm ³
Geschwindigkeit: 40 km/h
Vierradantrieb
Hinterradaufhängung: Stoßdämpfer
Anhängelast: 590 kg
Ladekapazität: 454 kg

- Extrem stabiler, hochdruckgeformter Stahlrahmen
- Serienmäßiger Deluxe-Überschlagschutz mit Sonnendach
- Straßenzulassung*

* Art der Straßenzulassung kann je nach Land unterschiedlich sein. Nähere Auskünfte erteilt Ihnen Ihr Vertriebspartner.



Sicherheit geht vor: Deshalb ist jedes Fahrzeug mit einem Überschlagschutz mit Sonnendach und komfortablen Dreipunktsicherheitsgurten ausgestattet, damit die Passagiere zu jeder Zeit sicher sind. Die hydraulischen Bremsen gewährleisten erstklassige Bremsleistung.

HOCHDRUCKGEFORMTER STAHLRAHMEN

Durch die wenigen verschweißten und verschraubten Verbindungsstellen sind unsere hochdruckgeformten Rahmen extrem robust und stabil. Zudem besitzen sie höchste Verwindungs- und Belastungstoleranzen.

CROSSOVER- NUTZFAHRZEUGE

ERLEBEN SIE DYNAMISCHEN FAHRSPASS



Erleben Sie die ultimative Freiheit in einem Gator™ XUV! Auf der Straße oder im Gelände – diese Nutz- und Arbeitsfahrzeuge fahren sich traumhaft und sind vollständig ausgestattet für eine sichere Produktivität ohne Ausrutscher.



GATOR™ XUV855M S4

ERLEBEN SIE AUSSERGEWÖHNLICHE FLEXIBILITÄT

Sie brauchen mehr Platz? Wenn sie Mitfahrer erwarten oder Ihre Arbeit zusätzliche Personen erfordert, ist der XUV855M S4 die richtige Wahl. Komfortable finden in ihm vier Personen Platz und es bleibt genug Stauraum für Ihre Werkzeuge und vieles mehr. Selbst voll beladen ist seine Kraft und seine Beschleunigung beeindruckend.



NERVENKITZEL GARANTIERT

Der XUV855M S4 wird durch einen wassergekühlten Diesel-Viertaktmotor mit drei Zylindern und 854 cm³ Hubraum (0,854 l) angetrieben, der sich durch hervorragende Start- und Leerlaufesigenschaften sowie eine spontane Gasannahme auszeichnet. Minimale Geräuschentwicklung und Vibration zusammen mit hydraulisch betätigten Scheibenbremsen und Servolenkung ermöglichen einen entspannten Betrieb dieses überraschend wendigen Viersitzers.



EINFACHES PARKEN UND WEICHERES SCHALTEN

Die Parkstellung ist jetzt im Getriebe enthalten. So lässt sich die neugestaltete Gangschaltung zum Parken nutzen und gestaltet sich bei weitem komfortabler. Die Gangschaltung ist auf weiche, präzise Wahl besonders beim Umschalten zwischen vorwärts und rückwärts ausgelegt.





PLATZ FÜR VIER PERSONEN

Vier Sitze, Vierradantrieb und Einzelradaufhängung sorgen für angenehmen Fahrkomfort.



VOLLE LADEPRITSCHENGRÖSSE

Obwohl die S4-Version vier Personen Platz bietet, hat sie eine Ladepritsche in voller Größe. Die Ladepritsche besteht aus geräuschreduzierendem, 15 % glasfaserverstärktem Polypropylen-Verbundwerkstoff, der Rost und Beulen verhindert. Sie lässt sich einfach in eine Ladeplattform umwandeln. Diese Konfiguration eignet sich ideal für den Transport längerer Gegenstände.



UMKLAPPBARE RÜCKBANK

Die Rückbank lässt sich einfach umklappen, sollten Sie für mehr bzw. sperriges Transportgut zusätzlichen Platz benötigen.



REIBUNGSLOS UND REAKTIONSSCHNELL

Das aktualisierte Servolenkungsmodul verbessert stark die Rückmeldung an den Fahrer und ist für reibungslose, zuverlässige Produktivität über Jahre hinweg ausgelegt. Dank der ausgeklügelten Gestaltung können Sie auch später noch AutoTrac™ installieren, ohne extra eine Aussparung im Armaturenbrett herstellen zu müssen.

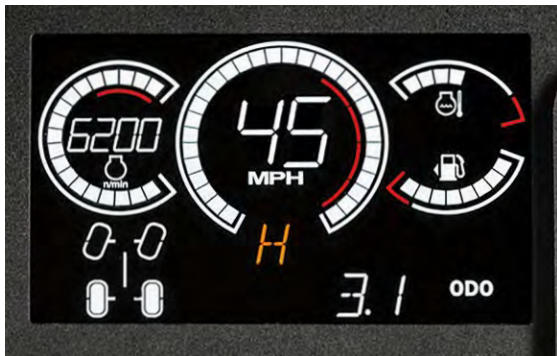


LEISTUNGSOPTIMIERENDE FEDERUNG UND TRAKTION

Diese leistungsstarken Transport- und Nutzfahrzeuge mit Vierradantrieb nehmen es problemlos mit anspruchsvollem Gelände und Steigungen auf. Eine Doppel-A-Vorder- und Hinterradaufhängung mit einem Federweg von 203,2 mm ermöglicht reichlich Kompression und Radstandverlängerung für hervorragende Fahr- und Transporteigenschaften. Die gesamte Federung wurde für alle Nutzlasten optimiert, vom Leerfahrzeug bis zur maximalen Beladung, ohne Einschränkungen bei Fahrkomfort oder der Fahrzeugstabilität. Ein zusätzlicher fester Stabilisator mit vollständig gummiisolierten Verbindungsgliedern und Drehbegrenzungen minimiert die Fahrzeugneigung und sorgt für einen geräuscharmen Betrieb. So bleiben alle vier Reifen immer auf dem Boden und bieten optimale Traktion und Fahrzeugkontrolle.

BESSERE STEUERUNGSMÖGLICHKEITEN UND MEHR KOMFORT

Das aktualisierte Frontantriebssystem (Vierradantrieb) wird elektronisch eingeschaltet und verfügt über „Active Hill Descent“ zur sicheren, intuitiveren Bedienung. Um den Frontantrieb oder die Differenzialsperre einzuschalten, muss lediglich der elektronische Schalter am Armaturenbrett betätigt werden.



WEITERE INFORMATIONEN IM ÜBERBLICK

Das aktualisierte digitale Armaturenbrett zeigt mehr Informationen an als zuvor und ist zudem klarer und anwenderfreundlicher. Zu den Highlights gehören eine Gang- und eine Drehzahlanzeige, Warnsignale für Geschwindigkeit und Kraftstoffstand sowie Status des Frontantriebs bzw. der Differenzialsperre.



XUV855M S4

Dieselmotor
Hubraum: 854 cm ³
Geschwindigkeit: 51 km/h
Vierradantrieb
Einzelradaufhängung vorn und hinten
Servolenkung: Standard
Anhängelast: 680 kg
Ladekapazität: 454 kg

– Straßenzulassung*

* Art der Straßenzulassung kann je nach Land unterschiedlich sein. Nähere Auskünfte erteilt Ihnen Ihr Vertriebspartner.



KRÄFTIGER DIESELMOTOR

Die Crossover-Nutzfahrzeuge XUV855M S4 nutzen einen fortschrittlichen Dieselmotor mit verschiedenen Betriebsvorteilen wie u. a. hervorragende Start- und Leerlaufeigenschaften sowie spontane Gasannahme. Mit einer Leistung von 16,1 kW (21,9 PS) bei 3400 1/min nach ECE-R24 bleibt der Motor über den gesamten Drehzahlbereich leise.

MERKMALE

XUV835M, XUV865M UND XUV865R – CROSSOVER-NUTZFAHRZEUGE

Eine Probefahrt mit den Crossover-Nutzfahrzeugen XUV835M, XUV865M und XUV865R wird Sie sicher überzeugen. Diese Gator™ Fahrzeuge der Spitzenklasse erfüllen alle Anforderungen in Bezug auf Leistung, Kapazität und Komfort, ähnlich wie bei einem Pkw. Ganz zu schweigen von ihrem schicken Design.



KOMFORTABLES FAHRGEFÜHL

Ganz gleich, ob es sich um eine offene, Halbtüren oder vollständig geschlossene Fahrerkabine handelt, der Innenraum wurde im Hinblick auf Komfort und Ergonomie gestaltet.



OFFEN ODER GESCHLOSSEN?

Wählen Sie eine offene Kabine mit seitlichen Sicherungsnetzen oder eine vollständig geschlossene Kabine mit Polyethylen-Türen für maximalen Schutz und minimalen Geräuschpegel.





GERÄUMIGE KABINE

Die Kabine dieser Modelle setzt neue Maßstäbe im Hinblick auf Komfort, Platzangebot und Stauraum.



LEISTUNGSSTARKE KLIMATISIERUNG

Mit vier einstellbaren Belüftungsdüsen auf dem Armaturenbrett und drei Lüfterdrehzahlen sorgt die effiziente Heizung, Lüftung und Klimaanlage das ganze Jahr über für die perfekte Temperatur. Die aus dem Pkw gewohnte Bedienung in der Mitte des Armaturenbretts gelingt dem Fahrer oder Beifahrer ganz einfach und bequem (serienmäßig bei XUV865R, optional bei XUV835M und XUV865M).





AUFFÄLLIG ODER GEWOLLT UNAUFFÄLLIG

Die Modelle Gator™ XUV835M und XUV865M sind in drei verschiedenen Farbvarianten erhältlich. Wählen Sie aus der von John Deere bekannten Kombination aus grün-gelb, olivgrün-schwarz oder Woodland-tarnfarben. Die Entscheidung liegt bei Ihnen.



BESSERE STEUERUNGSMÖGLICHKEITEN UND MEHR KOMFORT

Das aktualisierte Frontantriebssystem (Vierradantrieb) wird elektronisch eingeschaltet und verfügt über „Active Hill Descent“ zur sicheren, intuitiveren Bedienung. Um den Frontantrieb oder die Differenzialsperre einzuschalten, muss lediglich der elektronische Schalter am Armaturenbrett betätigt werden.

WEITERE INFORMATIONEN IM ÜBERBLICK

Das aktualisierte digitale Armaturenbrett zeigt mehr Informationen als zuvor an und ist zudem klarer und anwenderfreundlicher. Zu den Highlights gehören eine Gang- und eine Drehzahlanzeige, Warnsignale für Geschwindigkeit und Kraftstoffstand sowie Status des Frontantriebs bzw. der Differenzialsperre.



EINFACHES PARKEN UND WEICHERES SCHALTEN

Die Parkstellung ist jetzt im Getriebe enthalten. So lässt sich die neugestaltete Gangschaltung zum Parken nutzen und gestaltet sich bei weitem komfortabler. Die Gangschaltung ist auf weiche, präzise Wahl besonders beim Umschalten zwischen vorwärts und rückwärts ausgelegt.



REIBUNGSLOS UND REAKTIONSSCHNELL

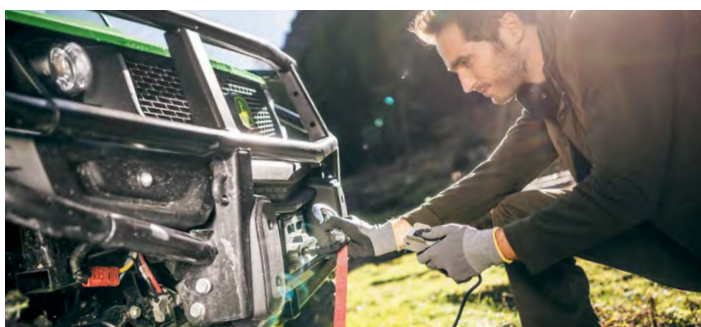
Das aktualisierte Servolenkungsmodul verbessert stark die Rückmeldung an den Fahrer und ist für reibungslose, zuverlässige Produktivität über Jahre hinweg ausgelegt. Dank der ausgeklügelten Gestaltung können Sie auch später noch AutoTrac™ installieren, ohne extra eine Aussparung im Armaturenbrett herstellen zu müssen.



ALLES MITNEHMEN

Haben Sie schwere oder sperrige Lasten? Kein Problem! Diese Modelle bieten großzügige Anhängelasten und eine hohe Zuladungskapazität bei gleichzeitig hervorragender Straßenlage und Bremsleistung.

Optional ist eine elektrohydraulische Kippvorrichtung für die Ladepritsche erhältlich.



AUF ALLES VORBEREITET

Bei der Kabine sind bereits alle nötigen Verkabelungen vorinstalliert, sodass das Anbringen von Zusatzausstattungen, wie einer Seilwinde, zum Kinderspiel wird.



WEITER GEHEN ALS ANDERE

Mit zuschaltbarem echten Vierradantrieb und noch mehr Bodenfreiheit dringen die Modelle in schwierige Bereiche vor, wo andere aufgeben müssen.

GATOR™ XUV835M

GATOR™ XUV865M

ULTIMATIVER KOMFORT UND OPTIMALE LEISTUNG

Die Gator™-Fahrzeuge XUV835M und XUV865M sind bereit für jede Herausforderung. Ob bei Komfort oder Leistung: Diese beiden Fahrzeugen definieren neue Standards.



SIE WÄHLEN DIE KRAFTSTOFFART

Beide Modelle bieten Komfort und Bedienelemente, ähnlich wie bei einem Pkw. Wählen Sie zwischen einem XUV835M mit Benzinmotor und einem XUV865M mit Dieselmotor.



Weitere Passagiere: Der Gator™ XUV835M und der Gator™ XUV865M mit Kabine bieten komfortabel Platz für bis zu drei Personen (nur im Gelände, nicht auf öffentlichen Straßen).



Zusätzlicher Stauraum: Man kann nie genug Stauraum haben. Damit Ihre Utensilien und persönlichen Gegenstände sicher aufbewahrt und aufgeräumt sind, lässt sich die Sitzbank nach vorn klappen und gibt den Weg für zusätzlichen Stauraum frei.





Einfacher Zugang: Beim Befahren von Stellen mit beengtem Platzangebot sind unsere Gator™ Fahrzeuge erstaunlich kompakt und bieten die volle Rundumsicht.



XUV835M

Benzinmotor
Hubraum: 812 cm ³
Geschwindigkeit: 60 km/h
Vierradantrieb
Einzelradaufhängung vorn und hinten
Servolenkung: Standard
Anhängelast: 900 kg
Ladekapazität: 454 kg

- Optionale Heizung und Klimaanlage
- Straßenzulassung*

* Art der Straßenzulassung kann je nach Land unterschiedlich sein. Nähere Auskünfte erteilt Ihnen Ihr Vertriebspartner.



XUV865M

Dieselmotor
Hubraum: 854 cm ³
Geschwindigkeit: 50 km/h
Vierradantrieb
Einzelradaufhängung vorn und hinten
Servolenkung: Standard
Anhängelast: 900 kg
Ladekapazität: 454 kg

- Optionale Heizung und Klimaanlage
- Straßenzulassung*

* Art der Straßenzulassung kann je nach Land unterschiedlich sein. Nähere Auskünfte erteilt Ihnen Ihr Vertriebspartner.

XUV865R

KOMFORTABLES ARBEITEN

Der XUV865R ist der komfortabelste Gator™ in der John Deere Modellfamilie. Er kombiniert die herausragende Leistung der Crossover-Nutzfahrzeuge XUV835M und XUV865M mit vielen zusätzlichen Komfortmerkmalen – da fühlt sich Ihre Arbeit gar nicht wie Arbeit an.



KOMFORTABLES ARBEITEN

Zu den Standardmerkmalen zählen Sitze im Traktor Stil, Türgriffe für einfaches Öffnen, eine aufstellbare Windschutzscheibe und herunterdrehbare Fensterscheiben. Bei dem speziell gestalteten grünen Dach läuft Wasser über die Außenkanten ab und die optionalen Front- und Heck-LED Arbeitsscheinwerfer befinden sich für besseren Schutz unter dem Dach.

EIN FRISCHER LOOK

Die R-Ausstattung bringt Ihrer Kabine viele zusätzliche Extras, u. a. ein steinfarbenes Interieur, Verkabelung für Nachrüsätze sowie Heizung/Lüftung/Klimaanlage. Dazu zählen: im Verhältnis 40/60 teilbare Sitzbank aus steinfarbenem Stoff, A- und B-Säulenverkleidungen, Abdeckung der Rückwand, Innenrückspiegel, LED-Fahrscheinwerfer mit Abblend- und Fernlicht, Innenbeleuchtung, Sonnenblenden, Frontscheibenwischer und -waschanlage.





IDEALES ARBEITSKLIMA

Mit vier einstellbaren Lüftungsdüsen auf dem Armaturenbrett, vier Lüftungsmodi und drei Lüfterdrehzahlen ermöglicht die effiziente Heizung, Lüftung und Klimaanlage das ganze Jahr über die Kontrolle der Temperatur. Die einfache, aus dem Pkw gewohnte Bedienung in der Mitte des Armaturenbretts befindet sich in bequemer Reichweite für den Fahrer und Beifahrer.



XUV865R

Dieselmotor
Hubraum: 854 cm ³
Geschwindigkeit: 50 km/h
Vierradantrieb
Einzelradaufhängung vorn und hinten
Servolenkung: Standard
Anhängelast: 900 kg
Ladekapazität: 454 kg

- Heizung/Lüftung/Klimaanlage
- Straßenzulassung*

* Art der Straßenzulassung kann je nach Land unterschiedlich sein. Nähere Auskünfte erteilt Ihnen Ihr Vertriebspartner.

GATOR™ ZUSATZAUSSTATTUNG



T-SERIE



LADEPRITSCHEN-ZUBEHÖR

1 Trennwand für Ladepritsche

Optional lässt sich die Deluxe-Ladepritsche durch Trennwände unterteilen. Das Ein- und Ausbauen der Wände erfolgt schnell und werkzeuglos (TE, TH).

2 Elektrohydraulische Hubvorrichtung der Ladepritsche

Mit dieser Hubvorrichtung lässt sich die Ladepritsche bequem vom Sitz aus über einen Schalter am Armaturenbrett anheben und absenken. Mit elektromechanischer Betätigung, ausgelegt für die volle Kapazität der Ladepritsche.

3 Ladebordwanderhöhung

Mit den Ladebordwanderhöhungen können Sie doppelt so viel leichtes Ladegut wie Schnit- und Mulchgut transportieren. Beim Entladen von Schüttgut durch Anheben der Ladepritsche schwenkt die heckseitige Bordwand (wie bei einem Kipper) nach oben (TE, TH).

4 Gerätehalter für Ladepritsche

Mit dem seitlichen Gerätehalter können Sie langstielige Werkzeuge transportieren und so Platz auf der Ladefläche schaffen. Die Halter sind verstellbar, sodass Sie viele verschiedene Gegenstände im Gerätehalter mitführen können. (TE, TH).

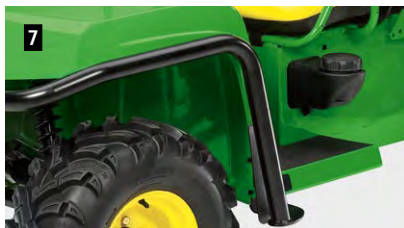
5 Kotflügelerschutz für Ladepritsche

Der leicht zu montierende verstärkte Schutz für die Ladepritsche beeinträchtigt in keiner Weise das Abkippen – weder bei Ausstattung mit Gasdruckfeder noch bei elektrohydraulischer Hubvorrichtung der Ladepritsche (TE, TH).

STRASSENZULASSUNG

Öffentliche Straßen

Der Einsatz von Gator™ Fahrzeugen auf öffentlichen Straßen erfordert die Genehmigung der zuständigen nationalen Behörden. Nähere Auskünfte zu unseren Beleuchtungssätzen, Spiegeln und anderem wichtigen Zubehör erteilt Ihnen Ihr Vertriebspartner.



STOSSSTANGE

6 Vordere Stoßstange

Die robuste vorderseitig montierte, moderne Stoßstange mit Rammschutz unterstreicht bei den Modellen der Gator™ T-Serie das schlanke, aggressive Design.

7 Vorderer Kotflügelerschutz

Stabile Rohre bieten zusätzlichen Schutz für Kühlerschutzgitter, Beleuchtung und Kotflügel.

8 Hintere Stoßstange

Die hintere Stoßstange in modernem Design sorgt für einen effizienten Schutz auf der Rückseite der Maschine.

9 Verstärkter Rammschutz

Die verstärkte Stoßstange und der Rammschutz aus stabilem Stahlrohr schützen die Maschine bei Frontalaufprall und bieten zusätzlichen Schutz für den Kühler und die Scheinwerfer.

ABLAGEGESTELL MOTORHAUBE

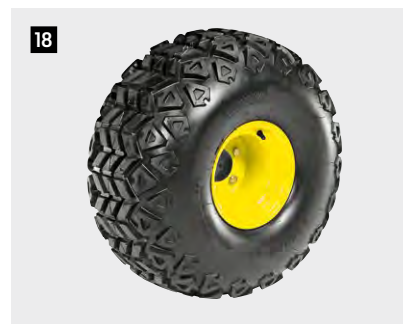
10 Ablagegestell für Motorhaube

Auf diesem großen Gestell können Sie bis zu 45 kg Nutzlast transportieren. Lässt sich zusammen mit dem Rammschutz nach vorn neigen, so dass der Laderaum unter der Haube und die Wartungspunkte mühelos erreichbar sind.

ZUGPENDEL

11 Zugpendel-Anhängevorrichtung

Dieses kann für Zugarbeiten mit Anhängern sowohl an der serienmäßigen hinteren Aufnahme als an der optionalen vorderen Aufnahme für die Anhängevorrichtung montiert werden.



ÜBERSCHLAGSCHUTZ

12 Überschlagschutz der T-Serie

Ergänzen Sie Ihren Gator™ mit einem geräumigen Überschlagschutz – für den ganzjährigen Schutz Ihres Gator™ der T-Serie zertifiziert. Auf Wunsch sind eine Front-, eine Heckscheibe sowie Vollglastüren erhältlich.

BELEUCHTUNG

13 Brems- und Rückleuchtsatz

Sorgen Sie mit dem Brems- und Rückleuchtsatz für eine bessere Sichtbarkeit Ihres Gator™ Fahrzeugs in allen Situationen.

FAHRERPLATTFORM

14 Windschutzscheibe

Die leicht zu montierende, höhenverstellbare, getönte Windschutzscheibe aus Plexiglas schützt den Fahrer effizient vor Fahrtwind und Staub.

15 Fußmatte

Die abwaschbare Fußmatte schützt den Boden, dämpft den Lärm und hält die Fahrerplattform frei von Kratzern und Schmutz.

16 Sitze

Ob Schalenstuhl oder Komfortstuhl mit hoher Rückenlehne: Sie haben die Wahl!

Sicherheit

Ihre Sicherheit hat höchste Priorität. Aus diesem Grund verfügt jedes Gator™ Modell standardmäßig über komfortable Dreipunktgurte wie bei einem Pkw.

BEREIFUNG

17 Turf (Rasenreifen)

- Rasenschonend
- Ausgezeichnete Traktion auf feuchten Böden
- Erstklassiger Fahrkomfort
- Niedriger Verschleiß auf harten Böden

18 Cayman AT (Geländereifen)

- Allzweckreifen für Straßenfahrt und Offroad-Einsatz
- Gute Traktion bei Offroad-Einsätzen
- Niedriger Bodendruck (passend für TH 6x4)

XUV835M, XUV855M S4, XUV865M, XUV865R UND HPX815E



AGRARMANAGEMENT- LÖSUNGEN

AMS™ Montagesatz

Montieren Sie einen StarFire™ Empfänger und ein GreenStar™ Display, um Ihre Produktivität zu steigern (beide Artikel sind separat erhältlich).

LADEPRITSCHEN-ZUBEHÖR

1 Ladebordwanderhöhung

Mit diesem robusten Aufbau können Sie doppelt so viel Schnitt- oder Mulchgut transportieren. Um das Abkippen zu erleichtern, schwenkt die heckseitige Bordwand nach oben (XUV835M, XUV855M S4, XUV865R). Für HPX815E Modelle sind netzartige Ladebordwanderhöhungen erhältlich.

2 Trennwand für Ladepritsche

Optimieren Sie die Platznutzung Ihrer Deluxe-Ladepritsche mit diesen Schnellmontage-Trennwänden. Dazu sind keine Werkzeuge erforderlich.

3 Gerätehalter für Ladepritsche

Sparen Sie wertvollen Ladeplatz, indem Sie lange Werkzeuge an diesem verstellbaren Gestell befestigen (nicht erhältlich für HPX815E).

4 Elektrohydraulische Hubvorrichtung der Ladepritsche

Mit dieser Hubvorrichtung lässt sich die Ladepritsche bequem vom Sitz aus über einen Schalter am Armaturenbrett anheben und absenken.

Mit elektromechanischer Betätigung, ausgelegt für die volle Kapazität der Ladepritsche (serienmäßig bei XUV865R).



BELEUCHTUNG

5 LED-Fahrscheinwerfer

Modernste Fahrscheinwerfer für einen sicheren Betrieb das ganze Jahr über (nicht erhältlich für XUV855M S4).

6 LED-Arbeitsscheinwerfer

Die Scheinwerfer werden vorn am Kabinenrahmen befestigt, um ein helles und konstantes Beleuchtungsmuster zu erhalten (Serie beim XUV865R, nicht erhältlich für XUV855M S4).

7 Rundumleuchte

Gut sichtbare orangefarbene Rundumleuchte mit oberliegendem Ein/Aus-Wippschalter.

Für den XUV855M S4 sind zusätzliche Arbeitsscheinwerfer erhältlich – erkundigen Sie sich dazu bei Ihrem Vertriebspartner.

SCHUTZLEISTEN

Kotflügelschutz für Ladepritsche

Der Kotflügelschutz an der Ladepritsche sieht nicht nur klasse aus, sondern bietet zusätzlich einen verstärkten Schutz der Ladepritsche (nicht erhältlich für HPX815E).

8 + 9 Verstärkter Rammschutz

Der an der Stoßstange befestigte verstärkte Rammschutz unterstreicht das moderne, aggressive Design unserer Gator™-Modelle. Die Bilder zeigen die verlängerte Version mit zusätzlichen Seitenverlängerungen (nicht im Lieferumfang enthalten).

10 Glasschutz an hinterer Verkleidung

Dieses stabile Gitter schützt die Heckscheibe Ihrer Fahrerkabine, ohne die Sicht zu beeinträchtigen (nicht erhältlich für XUV855M S4).

11 Hintere Stoßstange

Die hintere Stoßstange in modernem Design sorgt für einen effizienten Schutz auf der Rückseite der Maschine (nicht erhältlich für HPX815E).

12 Hinterer Kotflügelschutz

Die verstärkten Kotflügelschutze bieten nicht nur Schutz vor Schäden bei einem Seitenaufprall sondern verleihen den Maschinen auch ein modernes, aggressives Design (nicht erhältlich für XUV855M S4).



FAHRERPLATTFORM

13 Türen aus Polyethylen für Deluxe-Kabine

Ausgestattet mit manuellen Kurbelfensterhebern und zahlreichen Staufächern (XUV855M S4 nicht abgebildet).

14 Fußmatte

Die abwaschbare Fußmatte schützt den Boden, dämpft den Lärm und hält die Fahrerplattform frei von Kratzern und Schmutz.

15 Kabinenheizung

Diese leistungsstarke Heizung mit zwei Heizstufen hält Ihre Kabine ganzjährig angenehm warm und befreit auch Ihre Windschutzscheibe von Eis. Passender Verschraubungssatz für die Heizung erforderlich (nur XUV855M S4).

16 Sportlenkrad

Mit seinen farblich abgesetzten Verzierungen ist dieses griffige Lenkrad ein absolutes Must-have (serienmäßig bei XUV865R, nicht erhältlich für XUV855M S4).

17 Rückspiegel

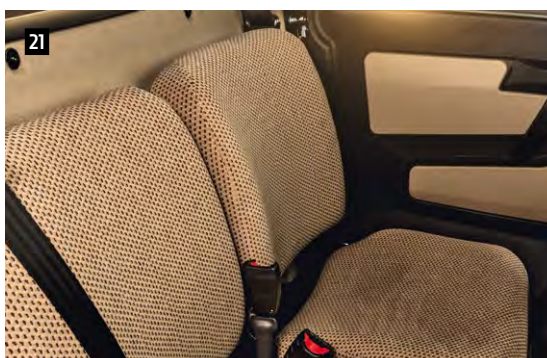
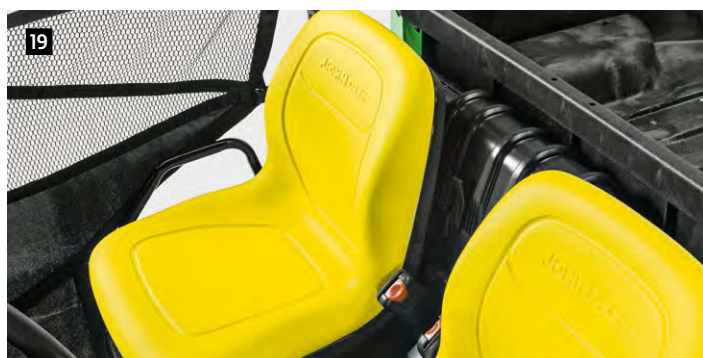
Mit diesem robusten, einklappbaren Rückspiegel können Sie das Fahrersichtfeld Ihres Gator™ auf Pkw-Standard erweitern (Serie bei XUV865R, nicht erhältlich für XUV855M S4).

Tablet- und Mobiltelefonhalterung

Diese robuste Halterung für das Armaturenbrett sorgt dafür, dass Ihre Geräte gesichert sind, wenn es hart auf hart kommt.

Radios und Lautsprecher

Unsere AM-/FM-Empfänger können CDs abspielen, sind Bluetooth-fähig und auch ihr AUX-Eingang bietet problemlose Anschlussmöglichkeiten. Zum Komplettieren Ihres Systems stehen Standard- oder Premium-Lautsprecher zur Auswahl.



Sitze

Ob Schalenstuhl oder Komfortstuhl mit hoher Rückenlehne: Sie haben die Wahl!

Sicherheit

Ihre Sicherheit hat höchste Priorität. Aus diesem Grund verfügt jedes Gator™ Nutzfahrzeug standardmäßig über komfortable Dreipunktgurte wie bei einem Pkw.

18 Sportsitze
(XUV835M, XUV865M)

19 Schalenstühle mit hoher Rückenlehne
(nicht erhältlich für XUV855M S4,
XUV865R)

20 Sitzbank, gelb
(XUV835M, XUV865M)

21 Sitzbank, hellbraun
(XUV865R)



WINDSCHUTZSCHEIBE

22 Zugpendel / Anhängervorrichtungen mit Kugel

Dieses kann für Zugarbeiten mit Anhängern sowohl an der serienmäßigen hinteren Aufnahme als an der optionalen vorderen Aufnahme für die Anhängervorrichtung montiert werden.

ABLAGEGESTELL MOTORHAUBE

23 Ablagegestell für Motorhaube

Mit dem vorn auf der Motorhaube anzubringenden Ablagegestell erhöhen Sie die Transportkapazität Ihres Gator™ Nutzfahrzeugs. Das Gestell kann leicht am erforderlichen vorderen Rammschutz befestigt werden. In der Abbildung sind außer dem Gestell noch der Rammschutz, die Rammschutzverlängerungen und die vorderen Kotflügelschutze dargestellt.

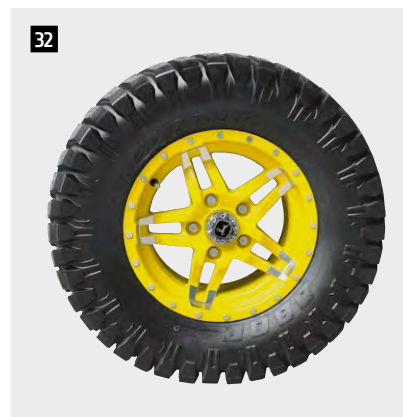
SEILWINDE

24 + 25 Winde

- HPX815E, für Lasten bis zu: 1.587 kg, XUV835M, XUV865M und XUV865R: bis zu 2.041 kg und XUV855M S4: bis zu 1.587 kg
- Zum Schleppen von Baumstämmen, Herausziehen von Büschen/Hecken oder Straffen von Elektrozäunen
- Höhere Effizienz und bessere Lastverteilung durch geräuscharme Ausführung mit dreistufigem Planetengetriebe
- Zur front- und heckseitigen Anbringung

Seilwinden-Fernbedienung

Zum Beispiel Bedienung der Seilwinde per Drucktaste von innerhalb oder außerhalb der Fahrerkabine (XUV835M, XUV865M, XUV865R).



REIFEN

26 Turf (Raseneifen)

- Rasenschonend
- Ausgezeichnete Traktion auf feuchten Böden
- Erstklassiger Fahrkomfort
- Niedriger Verschleiß auf harten Böden (passend für HPX815E)

27 Terra-Hawk AT (Geländereifen)

- Allzweckreifen für Straßenfahrt und Offroad-Einsatz
- Gute Traktion bei Offroad-Einsätzen
- Niedriger Bodendruck (passend für XUV835M, XUV865M, XUV865R)

28 Stahlfelgen für Maxxis Reifen

- Besseres Fahrverhalten und bessere Leistung dank größerem 14-Zoll-Durchmesser
- Größere Öffnungen erleichtern die Reinigung (passend für XUV835M, XUV865M und XUV865R)

29 Maxxis Bighorn 2.0 Gürtelreifen (extrem schwieriges Gelände)

- Gürtelreifen mit ausgezeichneter Stoßdämpfung
- Stylish, leistungsstarke Alufelgen
- Spezielles, ausgesprochen griffiges Profil und optimales Kurvenverhalten
- extrem pannenresistente und langlebige 6PR-Reifen (passend für XUV855M S4, XUV835M, XUV865M und XUV865R)

30 HPAP (leistungsstarke Allzweckreifen)

- Optimale Traktion
- Minimaler Bodendruck (passend für HPX815E)

31 HPAT (leistungsstarke Geländereifen)

- Starkes Profil für den Offroad-Einsatz für zusätzliche Traktion (passend für HPX815E)

32 Predator Gürtelreifen, verstärkt (Geländereifen)

- Geeignet für Anwendungen auf hartem Untergrund (Passend für XUV855M S4, XUV835M, XUV865M, XUV865R)

ZUSATZAUSSTATTUNGEN

HIER FINDEN SIE, WONACH SIE SUCHEN

	TE	TH 6X4	HPX 815E	XUV 855M S4	XUV 835M	XUV 865M	XUV 865R
KABINEN / SONNENDÄCHER / INSASSENSCHUTZSYSTEM							
Deluxe-Sonnendach (einschließlich Dach)	<input type="checkbox"/>	<input type="checkbox"/>	■		■	■	■
Serienmäßiges OPS (Insassenschutzsystem)				■			
Serienmäßiges OPS mit Polyethylen-Dach				<input type="checkbox"/>			
Frontscheibe / Windschutzscheibe	<input type="checkbox"/>	<input type="checkbox"/>	<input type="checkbox"/>	<input type="checkbox"/>	■	■	■
Heckscheibe / Rückwand	<input type="checkbox"/>	<input type="checkbox"/>	<input type="checkbox"/>	<input type="checkbox"/>	■	■	■
Außenspiegel	<input type="checkbox"/>	<input type="checkbox"/>	■	■	■	■	■
Frontscheibenwaschanlagen-Satz	<input type="checkbox"/>	<input type="checkbox"/>	<input type="checkbox"/>		■	■	■
Heizungs/Entfrostersatz		<input type="checkbox"/>	<input type="checkbox"/>	<input type="checkbox"/>	■	■	
Klimaanlage					<input type="checkbox"/>	<input type="checkbox"/>	■
Sonnenblende	<input type="checkbox"/>	<input type="checkbox"/>	<input type="checkbox"/>		<input type="checkbox"/>	<input type="checkbox"/>	■
Innenbeleuchtung	<input type="checkbox"/>	<input type="checkbox"/>	<input type="checkbox"/>				■
TÜREN							
Sicherungsnetze			■	■	■	■	
Halbhohe Seitentüren				<input type="checkbox"/>	<input type="checkbox"/>	<input type="checkbox"/>	
Vollverglaste Türen	<input type="checkbox"/>	<input type="checkbox"/>	<input type="checkbox"/>				
Kabinentüren aus Polyethylen			<input type="checkbox"/>	<input type="checkbox"/>			
Deluxe-Türen aus Polyethylen			<input type="checkbox"/>	<input type="checkbox"/>	<input type="checkbox"/>	<input type="checkbox"/>	■
SITZE							
Schalensitze mit hoher Rückenlehne	■	■	■		■	■	
Beifahrersitzbank					■	■	■
Sportsitze					<input type="checkbox"/>	<input type="checkbox"/>	
Verstellbarer Fahrersitz	<input type="checkbox"/>	<input type="checkbox"/>	■	■	■	■	■
STRASSENZULASSUNG							
Straßenzulassung*	<input type="checkbox"/>	<input type="checkbox"/>	■	■	■	■	■
SCHUTZ							
Vordere Stoßstange	<input type="checkbox"/>		■	■	<input type="checkbox"/>	<input type="checkbox"/>	<input type="checkbox"/>
Rammschutz	<input type="checkbox"/>	<input type="checkbox"/>	<input type="checkbox"/>	<input type="checkbox"/>	<input type="checkbox"/>	<input type="checkbox"/>	<input type="checkbox"/>
Kotflügelschutz	<input type="checkbox"/>	<input type="checkbox"/>	<input type="checkbox"/>	<input type="checkbox"/>	<input type="checkbox"/>	<input type="checkbox"/>	<input type="checkbox"/>
Unterfahrschutz für Radaufhängung (vorn und hinten)			<input type="checkbox"/>	<input type="checkbox"/>	<input type="checkbox"/>	<input type="checkbox"/>	<input type="checkbox"/>
Hintere Stoßstange	<input type="checkbox"/>	■		■	<input type="checkbox"/>	<input type="checkbox"/>	<input type="checkbox"/>
Schutz für Brems- und Rückleuchten	<input type="checkbox"/>	<input type="checkbox"/>		<input type="checkbox"/>	<input type="checkbox"/>	<input type="checkbox"/>	<input type="checkbox"/>
Fußmatte	<input type="checkbox"/>	<input type="checkbox"/>	<input type="checkbox"/>	<input type="checkbox"/>	<input type="checkbox"/>	<input type="checkbox"/>	<input type="checkbox"/>
Ablagegestell für Motorhaube	<input type="checkbox"/>	<input type="checkbox"/>	<input type="checkbox"/>	<input type="checkbox"/>	<input type="checkbox"/>	<input type="checkbox"/>	<input type="checkbox"/>
Verstärkte Federung vorn	<input type="checkbox"/>	<input type="checkbox"/>	<input type="checkbox"/>	■	■	■	■

	TE	TH 6X4	HPX 815E	XUV 855M S4	XUV 835M	XUV 865M	XUV 865R
BELEUCHTUNG							
Rundumleuchte	<input type="checkbox"/>	<input type="checkbox"/>	<input type="checkbox"/>	<input type="checkbox"/>	<input type="checkbox"/>	<input type="checkbox"/>	<input type="checkbox"/>
Arbeitsscheinwerfer vorn (2)	<input type="checkbox"/>	<input type="checkbox"/>	<input type="checkbox"/>		<input type="checkbox"/>	<input type="checkbox"/>	<input type="checkbox"/>
Arbeitsscheinwerfer hinten (1)	<input type="checkbox"/>	<input type="checkbox"/>	<input type="checkbox"/>		<input type="checkbox"/>	<input type="checkbox"/>	<input type="checkbox"/>
LED-Arbeitsscheinwerfer passend für Dach/ Insassenschutzsystem vorn/hinten				<input type="checkbox"/>	<input type="checkbox"/>	<input type="checkbox"/>	<input checked="" type="checkbox"/>
Deluxe-Beleuchtungsatz	<input type="checkbox"/>	<input type="checkbox"/>	<input type="checkbox"/>	<input type="checkbox"/>	<input type="checkbox"/>	<input type="checkbox"/>	<input type="checkbox"/>
Brems-/Rückleuchtensatz	<input type="checkbox"/>	<input type="checkbox"/>	<input type="checkbox"/>	<input checked="" type="checkbox"/>	<input checked="" type="checkbox"/>	<input checked="" type="checkbox"/>	<input checked="" type="checkbox"/>
OPS-Schalterleiste				<input type="checkbox"/>			
LADEPRITSCH							
Manuelle Hubvorrichtung der Ladepritsche	<input checked="" type="checkbox"/>	<input checked="" type="checkbox"/>	<input checked="" type="checkbox"/>	<input checked="" type="checkbox"/>	<input checked="" type="checkbox"/>	<input checked="" type="checkbox"/>	<input checked="" type="checkbox"/>
Elektrohydraulische Hubvorrichtung der Ladepritsche	<input type="checkbox"/>	<input type="checkbox"/>	<input type="checkbox"/>	<input type="checkbox"/>	<input type="checkbox"/>	<input type="checkbox"/>	<input checked="" type="checkbox"/>
Ladebordwanderhöhung	<input type="checkbox"/>	<input type="checkbox"/>	<input type="checkbox"/>	<input type="checkbox"/>	<input type="checkbox"/>	<input type="checkbox"/>	<input type="checkbox"/>
Trennwandsatz für Ladepritsche	<input type="checkbox"/>	<input type="checkbox"/>	<input type="checkbox"/>	<input type="checkbox"/>	<input type="checkbox"/>	<input type="checkbox"/>	<input type="checkbox"/>
Gerätehalter für Ladepritsche	<input type="checkbox"/>	<input type="checkbox"/>		<input type="checkbox"/>	<input type="checkbox"/>	<input type="checkbox"/>	<input type="checkbox"/>
Kotflügelschutz für Ladepritsche	<input type="checkbox"/>			<input type="checkbox"/>	<input type="checkbox"/>	<input type="checkbox"/>	<input type="checkbox"/>
Ladepritschenschutz			<input type="checkbox"/>				
Beschichtete Ladefläche	<input checked="" type="checkbox"/>	<input checked="" type="checkbox"/>	<input checked="" type="checkbox"/>	<input checked="" type="checkbox"/>	<input checked="" type="checkbox"/>	<input checked="" type="checkbox"/>	<input checked="" type="checkbox"/>
Matte für Ladepritsch	<input type="checkbox"/>	<input type="checkbox"/>	<input type="checkbox"/>	<input type="checkbox"/>	<input type="checkbox"/>	<input type="checkbox"/>	<input type="checkbox"/>
Transportbox zur Anbringung an Ladebordwand			<input type="checkbox"/>				
ANHÄNGEVORRICHTUNG							
Hintere Anhängervorrichtung	<input type="checkbox"/>	<input type="checkbox"/>	<input type="checkbox"/>	<input type="checkbox"/>	<input type="checkbox"/>	<input type="checkbox"/>	<input type="checkbox"/>
Anhängervorrichtung mit Kugel	<input type="checkbox"/>	<input type="checkbox"/>	<input type="checkbox"/>	<input type="checkbox"/>	<input type="checkbox"/>	<input type="checkbox"/>	<input type="checkbox"/>
Hintere Aufnahme für Anhängervorrichtung	<input type="checkbox"/>	<input type="checkbox"/>	<input type="checkbox"/>	<input checked="" type="checkbox"/>	<input checked="" type="checkbox"/>	<input checked="" type="checkbox"/>	<input checked="" type="checkbox"/>
Zugpendel	<input type="checkbox"/>	<input type="checkbox"/>	<input type="checkbox"/>	<input type="checkbox"/>	<input type="checkbox"/>	<input type="checkbox"/>	<input type="checkbox"/>
Vordere Aufnahme für Anhängervorrichtung	<input type="checkbox"/>		<input checked="" type="checkbox"/>	<input checked="" type="checkbox"/>	<input checked="" type="checkbox"/>	<input checked="" type="checkbox"/>	<input checked="" type="checkbox"/>
REIFEN							
Turf (Rasenreifen)	<input type="checkbox"/>	<input type="checkbox"/>	<input type="checkbox"/>				
Cayman AT (Geländereifen)		<input type="checkbox"/>					
Cayman KT (Knopfprofil)		<input type="checkbox"/>					
HPAP (leistungsstarke Allzweckreifen)			<input type="checkbox"/>				
HPAT (Reifen mit dynamischem Profil)			<input type="checkbox"/>				
Terra-Hawk AT (Geländereifen)					<input type="checkbox"/>	<input type="checkbox"/>	<input type="checkbox"/>
Maxxis Bighorn 2.0 Gürtelreifen (extrem schwieriges Gelände)				<input type="checkbox"/>	<input type="checkbox"/>	<input type="checkbox"/>	<input type="checkbox"/>
Predator Gürtelreifen, verstärkt (Geländereifen)				<input type="checkbox"/>	<input type="checkbox"/>	<input type="checkbox"/>	<input type="checkbox"/>
Maxxis Big Horn Reifen, 14-Zoll-Stahlfelgen					<input type="checkbox"/>	<input type="checkbox"/>	<input type="checkbox"/>
Camso-Laufketten**					<input type="checkbox"/>	<input type="checkbox"/>	<input type="checkbox"/>
SONSTIGES ZUBEHÖR							
Winde	<input type="checkbox"/>	<input type="checkbox"/>	<input type="checkbox"/>	<input type="checkbox"/>	<input type="checkbox"/>	<input type="checkbox"/>	<input type="checkbox"/>
Rückfahralarm	<input checked="" type="checkbox"/>	<input type="checkbox"/>	<input type="checkbox"/>	<input type="checkbox"/>	<input type="checkbox"/>	<input type="checkbox"/>	<input type="checkbox"/>
Halterung für Eimer	<input type="checkbox"/>	<input type="checkbox"/>		<input type="checkbox"/>	<input type="checkbox"/>	<input type="checkbox"/>	<input type="checkbox"/>
Hochleistungs-Drehstromgeneratorsatz (55 A)		<input type="checkbox"/>		<input checked="" type="checkbox"/>	<input checked="" type="checkbox"/>	<input checked="" type="checkbox"/>	<input checked="" type="checkbox"/>
Signalhornsatz	<input type="checkbox"/>	<input type="checkbox"/>	<input checked="" type="checkbox"/>	<input checked="" type="checkbox"/>	<input checked="" type="checkbox"/>	<input checked="" type="checkbox"/>	<input checked="" type="checkbox"/>
Sitzabdeckung	<input type="checkbox"/>	<input type="checkbox"/>	<input type="checkbox"/>				

■ Serie □ Option

* Art der Straßenzulassung kann je nach Land unterschiedlich sein. Nähere Auskünfte erteilt Ihnen Ihr Vertriebspartner.

** Nicht verfügbar über Deere & Company. Bitte wenden Sie sich an Ihren Vertriebspartner.

TECHNISCHE DATEN

	TE	TH 6X4
T-SERIE / TRANSPORT- UND NUTZFAHRZEUGE		
MOTOR		
Bauart	Gleichstrom 48 V, fremderregter Elektromotor	854 cm ³ , 3 Zylinder, 4-Takt, Diesel
Nennleistung kW (PS) bei 1/min	48 V mit 8 Trojan-Batterien T-145	13,6 (18,5) bei 3.400 ECE-R24
Kühlsystem	N. v.	Flüssigkeit
Kraftstofftank, l	N. v.	18,9
SERVLENKUNG		N. v.
VIERRADANTRIEB		Ja
ANTRIEBSSYSTEM		
Bauart	N. v.	Stufenloses Getriebe (CVT)
Fahrgeschwindigkeit, km/h*	0 – 24 vorwärts	0 – 32 vorwärts
Differenzialsperre		Serienmäßig, manuell betätigt
Bremsen	Doppelte mechanische Trommelbremse hinten	Nasse Scheibenbremse hinten
Vorderradaufhängung	Einzelradaufhängung mit Stoßdämpfern und Dreieckslenker	Einzelradaufhängung mit Stoßdämpfern und Dreieckslenker
Hinterradaufhängung	Zwei Breitreifen, Niederdruckreifen (Starrachse)	Zwei Breitreifen, Niederdruckreifen (Starrachse)
Federweg, mm	127 vorn	127 vorn
ABMESSUNGEN		
Breite × Länge × Höhe, mm	1.525 × 2.728 × 1.130	1.525 × 2.754 × 1.108
Gewicht (inkl. Flüssigkeiten), kg	667 mit Batterien	630
Anhängelast, kg	273	726
Nutzlast, kg	409	726
BODENFREIHEIT, mm	Unter Fahrerplattform: 185	Unter Hinterachse: 165 Unter Fahrerplattform: 216
DELUXE-LADEPRITSCH		
Typ/Material	Deluxe (Seitenwände und Heckklappe aus Polypropylen; Boden und Ladeverstärkung aus Stahl)	Deluxe (Seitenwände und Heckklappe aus Polypropylen; Boden und Ladeverstärkung aus Stahl)
Breite × Länge × Höhe, mm	1.143 × 1.320 × 305	1.143 × 1.320 × 305
Volumen, l	460	460
Nutzlast, kg	227	508
REIFEN		
Vorn	22 × 9.5 – 10, 4PR Cayman Turf (Rasenreifen)	22.5 × 10 – 8, 4PR Cayman KT (Knopfprofil) 22.5 × 10 – 8, 4PR Cayman Turf (Rasenreifen) 22.5 × 10 – 8, 4PR Cayman AT (Geländereifen)
Hinten	24 × 12 – 10, 4PR Cayman Turf (Rasenreifen)	25 × 12 – 9, 4PR Cayman KT (Knopfprofil) 25 × 12 – 9, 4PR Cayman Turf (Rasenreifen) 25 × 13 – 9, 4PR Cayman AT (Geländereifen)
FARBEN	grün und gelb	grün und gelb
ANZAHL SITZE	2	2

* Art der Straßenzulassung und Geschwindigkeiten können je nach Land unterschiedlich sein. Nähere Auskünfte erteilt Ihnen Ihr Vertriebspartner.

HPX815E	XUV855M S4	XUV835M
TRANSPORT- UND NUTZFAHRZEUGE	XUV-SERIE/CROSSOVER-SERIE	
854 cm ³ , 3 Zylinder, 4-Takt, Diesel	854 cm ³ , 3-Zylinder, Diesel	812 cm ³ , 4-Takt Benzin, elektronische Kraftstoffeinspritzung (EFI)
13,6 (18,5) bei 3.400 ECE-R24	16,1 (21,9) bei 3.400 ECE-R24	39,3 (53,4) bei 6.000 ECE-R120
Flüssigkeit	Flüssigkeit	Flüssigkeit
20,1	27,6	42,8
N. v.	Standard	Standard
Ja	Ja	Ja
Stufenloses 2-Gang-Getriebe (CVT)	Stufenloses 2-Gang-Getriebe (CVT) mit voll integrierter Kupplung und Motorbremse	Stufenloses 2-Gang-Getriebe (CVT) mit voll integrierter Kupplung, Ölbad
0 – 40 vorwärts	0 – 51 vorwärts	0 – 60 (vorwärts)
Selbstsperrend (vorn) / mechanische Sperre, manuell betätigt (hinten)	Selbstsperrend (vorn) / mechanische Sperre, manuell betätigt (hinten)	Vollständige Sperre, mechanisch (manuell) betätigt
Hydraulische Scheibenbremsen vorn/hinten	Hydraulische Scheibenbremsen vorn/hinten	Hydraulische Scheibenbremsen vorn/hinten mit Doppelkolben-Bremssätteln vorn
Einzelradaufhängung mit MacPherson-Federbein	Einzelradaufhängung mit einstellbaren Federbeinen	Einzelradaufhängung mit einstellbaren Federbeinen
Stoßdämpfer	Einzelradaufhängung mit einstellbaren Federbeinen und Stabilisatoren	Einzelradaufhängung mit einstellbaren Federbeinen und Stabilisatoren
131 vorn und 90 hinten	203 vorn und 229 hinten	200,7 vorn und 231,14 hinten
1.506 × 2.743 × 1.867	1.571 × 3.911 × 1.903	1.763 × 3.228 × 1.987
693	946	942 (offene Fahrerplattform) 1003 (Kabine)
590	680	900
635	635	680
165	Unter Hinterachse: 267 Unter Fahrerplattform: 311	284
Deluxe (Seitenwände und Heckklappe aus Polypropylen; Boden und Ladeverstärkung aus Stahl)	Deluxe (Seitenwände und Heckklappe aus Polypropylen; Boden und Ladeverstärkung aus Stahl)	Deluxe (Seitenwände und Heckklappe aus Polypropylen; Boden und Ladeverstärkung aus Stahl)
1.143 × 1.320 × 305	1.143 × 1.320 × 305	1.143 × 1.320 × 304,8
320	460	460
454	454	454
24 × 9.5 – 10, 4PR leistungsstarke Allzweckreifen (HPAP) 24 × 9.5 – 10, 4PR leistungsstarke Geländereifen (HPAT) 24 × 9.5 – 10, 4PR Rasenreifen	27 × 9.00 – 14, 6PR Big Horn Maxxis XT	25 × 9 – 12 Terrahawk AT (Geländereifen) 27 × 9 – R14 Maxxis Big Horn Gürtelreifen (extrem schwieriges Gelände)
24 × 10.5 – 10, 4PR leistungsstarke Allzweckreifen (HPAP) 24 × 12 – 10, 4PR leistungsstarke Geländereifen (HPAT) 24 × 12 – 10, 4PR Rasenreifen	27 × 11.00 – 14, 6PR Big Horn Maxxis XT	25 × 11 – 12 Terrahawk AT (Geländereifen) 27 × 11 – R14 Maxxis Big Horn Gürtelreifen (extrem schwieriges Gelände)
grün und gelb	Olivgrün-schwarz	grün-gelb, tarnfarben, olivgrün-schwarz
2	4	3 (nur im Gelände, 2 auf Straßen)

TECHNISCHE DATEN

	XUV865M	XUV865R
XUV-SERIE/CROSSOVER-SERIE		
MOTOR		
Bauart	854 cm ³ , 4-Takt Diesel	854 cm ³ , 4-Takt Diesel
Nennleistung kW (PS) bei 1/min	15,5 (22,8) bei 3.600 ECER-120	15,5 (22,8) bei 3.600 ECER-120
Kühlsystem	Flüssigkeit	Flüssigkeit
Kraftstofftank, l	42,8	42,8
SERVLENKUNG	Standard	Standard
VIERRADANTRIEB	Ja	Ja
ANTRIEBSSYSTEM		
Bauart	Stufenloses 2-Gang-Getriebe (CVT) mit voll integrierter Kupplung, Ölbad	Stufenloses 2-Gang-Getriebe (CVT) mit voll integrierter Kupplung, Ölbad
Fahrgeschwindigkeit, km/h*	0 – 50 vorwärts	0 – 50 vorwärts
Differenzialsperre	Vollständige Sperre, mechanisch (manuell) betätigt	Vollständige Sperre, mechanisch (manuell) betätigt
Bremsen	Hydraulische Scheibenbremsen vorn/hinten mit Doppelkolben-Bremssätteln vorn	Hydraulische Scheibenbremsen vorn/hinten mit Doppelkolben-Bremssätteln vorn
Vorderradaufhängung	Einzelradaufhängung mit einstellbaren Federbeinen	Einzelradaufhängung mit einstellbaren Federbeinen
Hinterradaufhängung	Einzelradaufhängung mit einstellbaren Federbeinen und Stabilisatoren	Einzelradaufhängung mit einstellbaren Federbeinen und Stabilisatoren
Federweg, mm	200,7 vorn und 231,14 hinten	200,7 vorn und 231,14 hinten
ABMESSUNGEN		
Breite × Länge × Höhe, mm	1.763 × 3.228 × 1.987	1.763 × 3.228 × 1.987
Gewicht (inkl. Flüssigkeiten), kg	949 (offene Fahrerplattform) 1.011 (Kabine)	949 (offene Fahrerplattform) 1.011 (Kabine)
Anhängelast, kg	900	900
Nutzlast, kg	680	680
BODENFREIHEIT, MM	284	284
DELUXE-LADEPRITSCHE		
Typ/Material	Deluxe (Seitenwände und Heckklappe aus Polypropylen; Boden und Ladeverstärkung aus Stahl)	Deluxe (Seitenwände und Heckklappe aus Polypropylen; Boden und Ladeverstärkung aus Stahl)
Breite × Länge × Höhe, mm	1.143 × 1.320 × 304,8	1.143 × 1.320 × 304,8
Volumen, l	460	460
Nutzlast, kg	454	454
REIFEN		
Vorn	25 × 9 – 12 Terrahawk AT (Geländereifen) 27 × 9 – R14 Maxxis Big Horn Gürtelreifen (extrem schwieriges Gelände)	25 × 9 – 12 Terrahawk AT (Geländereifen) 27 × 9 – R14 Maxxis Big Horn Gürtelreifen (extrem schwieriges Gelände)
Hinten	25 × 11 – 12 Terrahawk AT (Geländereifen) 27 × 11 – R14 Maxxis Big Horn Gürtelreifen (extrem schwieriges Gelände)	25 × 11 – 12 Terrahawk AT (Geländereifen) 27 × 11 – R14 Maxxis Big Horn Gürtelreifen (extrem schwieriges Gelände)
FARBEN	grün-gelb, tarnfarben, olivgrün-schwarz	grün und gelb
ANZAHL SITZE	3 (nur im Gelände, 2 auf Straßen)	3 (nur im Gelände, 2 auf Straßen)

* Art der Straßenzulassung und Geschwindigkeiten können je nach Land unterschiedlich sein. Nähere Auskünfte erteilt Ihnen Ihr Vertriebspartner.



STYLISH FAHREN MIT JOHN DEERE MERCHANDISE

VON STILVOLLER ARBEITSKLEIDUNG UND PRAKTISCHEN ACCESSOIRES BIS HIN ZU GESCHENKEN UND SPIELZEUG – IHR VERTRIEBSPARTNER HAT EINE GROSSE AUSWAHL AN JOHN DEERE MERCHANDISE FÜR SIE IM ANGEBOT. SCHAUEN SIE BALD MAL VORBEI!



Dieser Prospekt steht weltweit zur Verfügung. Allgemeine Informationen, Abbildungen und Beschreibungen gelten überall. Manche Abbildungen und Texte über Finanzierung, Kredite, Versicherungen, Produktoptionen und Zubehör enthalten Informationen, die nicht in allen Regionen erhältlich sind. Sprechen Sie mit Ihrem Vertriebspartner über Einzelheiten. John Deere behält sich das Recht vor, technische Daten und Konstruktionen, die in diesem Prospekt enthalten sind, ohne vorherige Ankündigung zu ändern. Das Grün-Gelb Farbschema, das Logo eines springenden Hirschen und die JOHN DEERE Wortmarke sind Marken der Deere & Company.